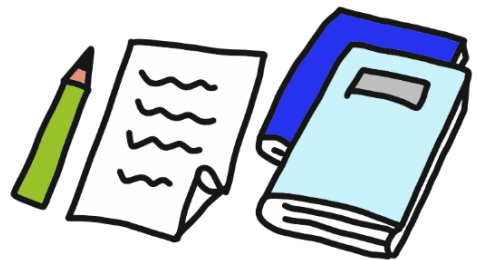


こんなとき どんなきもち？ あなたのきもちにまる○をつけよう。

① しゅくだいがたくさん出た。こんな時どんなきもち？

- ・ うれしいきもち
- ・ かなしいきもち
- ・ イライラしたきもち
- ・ いやなきもち



② ともだちにけしゴムをかしたら、よろこんでくれた。こんな時どんなきもち？

- ・ うれしいきもち
- ・ イライラしたきもち
- ・ たのしいきもち
- ・ かなしいきもち

