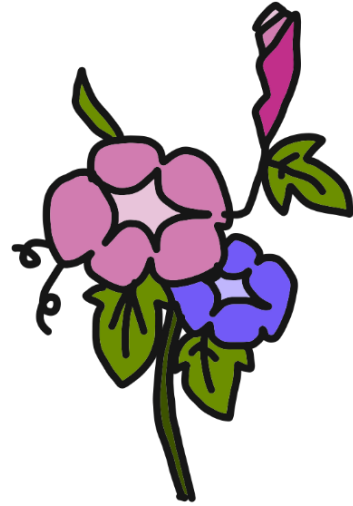


こんなとき どんなきもち？ あなたのきもちに○をつけよう。

① そだてていたあさがおがさいた。こんな^{とき}時
どんなきもち？

- ・ うれしいきもち
- ・ かなしいきもち
- ・ イライラしたきもち
- ・ たのしいきもち



② ねつが^で出たのどがいたい。こんな^{とき}時どんな
きもち？

- ・ うれしいきもち
- ・ イライラしたきもち
- ・ いやなきもち
- ・ たのしいきもち

